

# Visualisation des Niveaux Acoustiques dans le cadre de la Protection des Individus contre le Bruit

## AFF SERIES



Le danger d'une exposition au bruit dépend de deux facteurs : le niveau sonore et la durée d'exposition. Le son commence à être pénible à partir de 75 dB et il est dangereux à partir de 85 dB. La douleur auditive n'apparaît qu'à 120 dB : de 85 à 120 dB, l'oreille est menacée de lésions irréversibles sans que l'on puisse s'en apercevoir.

- ⇨ La gamme AFF SERIES :
  - L'AFF 15 : Afficheur de niveau acoustique.
  - L'AFF 20 : Afficheur / Enregistreur de niveau acoustique.
  - L'AFF 30 : Afficheur / Enregistreur de niveau acoustique (8h).
- ⇨ La gamme AFF SERIES permet de visualiser un seuil d'alarme par clignotement de l'afficheur principal. Exemple :
  - **105 dBA (10min)** en discothèque.
  - **85 dBA (8h)** en entreprise pour avertir du port obligatoire de protection auditive.
- ⇨ Domaine d'application :
  - AFF 15 ou AFF 20 : Bars, Discothèques, Salles de Concert...
  - AFF 30 : Ateliers bruyants, Cantines, Piscines, Gymnases...
  - Tous lieux où du personnel peut être exposé à des niveaux de pression acoustique trop importants.

120 Seuil de douleur

105 Discothèque Concert

100 Baladeur

90 Tondeuse à gazon

87

85 Radio très puissante

80 Aboiement d'un chien

75 Automobile Aspirateur

70 Rue à fort trafic

65 Rue animée Salle de classe

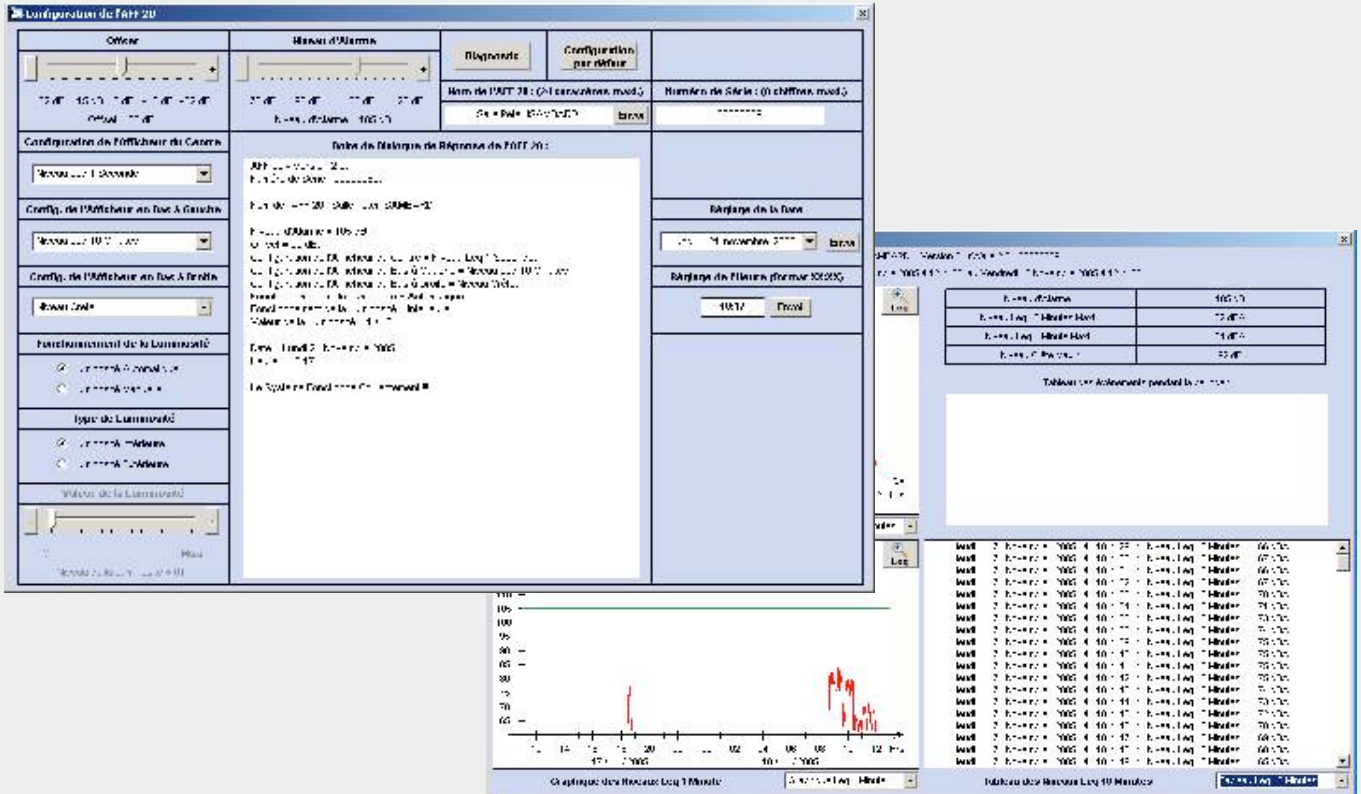
60 Conversation normale

⇒ L' AFF 15 et l'AFF 20 permettent de visualiser les niveaux acoustiques de lieux musicaux (Norme NFS 31 122 et Décret 98 11 43) .

⇒ L' AFF 30 permet de visualiser les niveaux prévus par la directive Européenne 2003/10/CE applicable au 15 février 2006 pour la protection des travailleurs.

- Mise à disposition de protection auditive **80 dBA (8h)**
  - Port obligatoire de protection auditive **85 dBA (8h)**
  - Niveau maximal autorisé **87 dBA (8h)**
- Sorties relais disponibles pour commande d'avertisseurs.

⇒ L'AFF 20 et l'AFF 30 permettent l'enregistrement des niveaux sonores sur 1 an.



<b>Dimensions</b>	265 x 150 x 35 mm
<b>Poids</b>	2 Kg
<b>Affichage</b>	70 mm Rouge Haute Luminosité
<b>Visibilité</b>	50 Mètres (luminosité réglable et asservie)
<b>Alimentation</b>	18V DC ou 230V AC via l'alimentation PCS 320
<b>Historique*</b>	Date et Heure de mise en service - Evolution temporelle de la pression acoustique
<b>Durée Enregistrement*</b>	1 an
<b>Capteur</b>	Classe 2
<b>Plage de Mesure</b>	Adaptée en fonction du modèle et de l'utilisation
<b>Alarme</b>	Programmation d'un niveau de consigne avec clignotement de l'afficheur associé au LAeq 10 mn (AFF 15 / AFF 20) ou au LAeq 8h (AFF 30)
<b>Alarme**</b>	Sorties relais disponibles pour commande d'avertisseurs
<b>Indicateur de tendance</b>	Oui (Evolution du niveau de pression acoustique)
<b>Défaut de liaison capteur</b>	Oui (Affichage d'un code erreur - Sauvegarde événement*)
<b>Logiciel paramétrage</b>	Oui (fourni avec la gamme AFF SERIES)
<b>Logiciel historique*</b>	Oui (fourni avec la gamme AFF SERIES)
<b>Logiciel regroupement d'affichage</b>	Possibilité de regrouper 12 AFF
<b>Communication</b>	Port USB
<b>Accessoires</b>	Livré avec support rotule sécurisé et alimentation PCS 320
<b>Garantie</b>	3 ans
<b>Fabrication</b>	Française

\* Uniquement AFF 20 et AFF 30 / \*\* Uniquement AFF 30

Amix se réserve le droit de modifier les spécifications du produit sans préavis

Photos non contractuelles

Conforme aux normes CE en vigueur



77600 BUSSY SAINT GEORGES FRANCE  
Tél. : 33 (0)1 64 66 20 20 - Fax : 33 (0)1 64 66 20 30

www.amixaudio.com  
www.limitationsonore.com  
scom@limitationsonore.com